



# Alcoa® Wheels

Räder, denen Sie vertrauen können

Alcoa® Wheels1 ist eine Produktmarke von Howmet Aerospace.

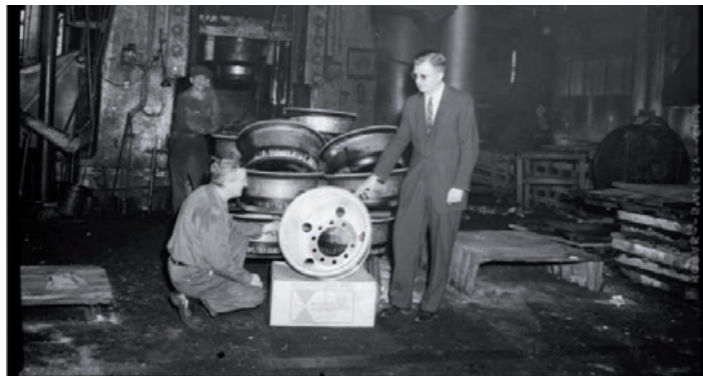
# Alcoa® Wheels

Die beste Lösung für Ihr Unternehmen

## Führender Hersteller von Aluminiumrädern

Mit dem ersten geschmiedeten Aluminiumrad trugen wir 1948 zum Fortschritt der Transportbranche bei und erfinden das Rad seitdem ständig neu.

Weitere Informationen finden Sie auf unserer Website: [alcoawheelseurope.com](http://alcoawheelseurope.com)



Wir bieten eine große Auswahl an geschmiedeten Aluminiumraddimensionen an, von 17,5 Zoll und 19,5 Zoll bis hin zu einer umfangreichen Auswahl an 22,5 Zoll-Rädern. Alcoa®- Räder sind über das offizielle Vertriebsnetz für Alcoa® Wheels oder über den Fahrzeughersteller erhältlich.

Unsere Handelspartner für Alcoa®-Räder finden Sie über die Suchanwendung auf der Website [www.alcoawheelseurope.com](http://www.alcoawheelseurope.com)

Alcoa® Wheels ist eine Produktmarke von Howmet Aerospace.



# Alcoa® Wheels

Ihr Vorteile, unser Engagement

Alcoa®Wheels werden aus einem massiven Aluminiumblock geschmiedet. Mit einer 8.000-Tonnen- Presse wird der Block in eine Radform geschmiedet. Nach dem Schmieden werden die Räder wärmebehandelt, um ihre mechanische Gesamtfestigkeit zu maximieren. Der Alcoa®Wheels- Schmiedeprozess richtet den Körperstrom des Aluminiums an die Form des Rads aus, selbst im kritischen Bereich, in welchem Scheibe und Felge aufeinander treffen. Durch diesen Prozess entstehen Räder mit unübertroffener Schmiedefestigkeit, die den härtesten Tests standhalten, um höchste Standards und Qualität zu gewährleisten. Wir sind von der Haltbarkeit und Qualität unserer Räder so überzeugt, dass wir eine eingeschränkte 5-Jahres-Garantie gewähren.

Alcoa®Wheels sind ein Muss. Die ultimative Wahl für Ihr Fahrzeug. Im Vergleich zu Stahlrädern bieten Alcoa®Wheels zahlreiche Vorteile.

## Gewichtersparnis

### Bis zu 51 % leichter als Stahlräder

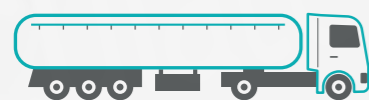
Durch den Wechsel von Stahl- zu Alcoa®- Aluminium-Rädern können Sie problemlos bis zu 51 % an Gewicht einsparen, abhängig von der Radgröße, was Ihnen Folgendes ermöglicht:

- die Nutzlast des Fahrzeugs zu erhöhen
- die Betriebskosten zu senken
- die Rentabilität zu erhöhen



# Berechnen Sie Ihre individuelle Gewichtersparnis mit dem **Alcoa®Wheels Calculighter!**

Die individuelle Gewichtseinsparung kann je nach Spezifikation des Fahrzeugs bzw. der Räder variieren.



Bis zu

**-213 kg**

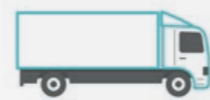
Gewichtersparnis mit Alcoa® Wheels\*



Bis zu

**-150,2 kg**

Gewichtersparnis mit Alcoa® Wheels\*



Bis zu

**-55,8 kg**

Gewichtersparnis mit Alcoa® Wheels\*



Bis zu

**-98 kg**

Gewichtersparnis mit Alcoa® Wheels\*



Bis zu

**-78,9 kg**

Gewichtersparnis mit Alcoa® Wheels\*



Bis zu

**-110,8 kg**

Gewichtersparnis mit Alcoa® Wheels\*

\*Im Vergleich zum Gewicht beispielhafter Stahlräder mit gleichen Abmessungen und Tragfähigkeiten.

# Unübertroffene Schmiedefestigkeit

## Mehr als 3 Mal stärker als Stahlräder

Alcoa®-Räder waren in einem Verformungstest der Széchenyi István Universität, Fachbereich Fahrzeugbau und -technologie, 2023 mehr als dreimal stärker als das Stahlrad einer marktführenden Marke mit den gleichen Abmessungen und der gleichen Belastungsrate\*.



Alle Informationen zu den Tests finden Sie hier:

\* Festigkeitsprüfung - Széchenyi István Universität, Abteilung für Fahrzeugbau und Technologie, Ungarn, 2023



Sparen Sie bis zu

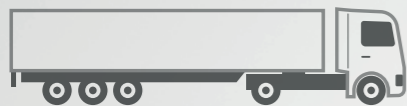
1,29 %

Kraftstoff

mit Alcoa® Wheels\*, im  
Vergleich zu Stahlrädern\*\*

### Zusammenfassung:

Testfahrten mit konstanter Geschwindigkeit (CST) mit einer Schwerlast-Sattelauflegerkombination, basierend auf Anhang VIII der Verordnung (EU) 2017/2400 der Kommission und zusätzlichen Testergebnissen zum Kraftstoffverbrauch.



### Testfahrzeug:

LKW/Anhängerkombination für den Fernverkehr  
mit aerodynamischen Komponenten

- LKW-Lenkung: 22,5" x 9,00" Alcoa® Ultra ONE®- Räder
- LKW-Antrieb: 22,5" x 9,00" Doppel-Al-Torque-Räder Kistler RoaDyn P1HT
- Anhänger: 22,5" x 11,75" ET120Alcoa® UltraONE® Räder

*Alcoa®- Aluminiumräder wurden im Vergleich zu zwei Modellen von Stahlrädern getestet, die auf derselben Test-LKW/Anhängerkombination verwendet wurden. Die Spezifikationen für Alcoa®- Aluminiumräder finden Sie im Berichtsabschnitt 4.2.2\* und die Spezifikationen für Stahlräder im Berichtsabschnitt 4.2.1\*\**

Laden Sie hier den vollständigen Testbericht herunter:

[www.alcoawheelseurope.com/fuel-saving](http://www.alcoawheelseurope.com/fuel-saving)



# Berechnung der Kraftstoffeinsparung

Berechnen Sie Ihre voraussichtlichen Kraftstoffeinsparungsmöglichkeiten. Die Schätzungen basieren auf den im Testbericht beschriebenen Bedingungen. Die individuellen Kraftstoffeinsparungen variieren je nach den Spezifikationen des Fahrzeugs und anderen Parametern.



Berechnen Sie die individuelle Kraftstoffeinsparung auf [www.alcoawheels.com/europe/de/berechnung-der-kraftstoffeinsparung](http://www.alcoawheels.com/europe/de/berechnung-der-kraftstoffeinsparung)



# Beitrag zur Reduzierung des Treibhauspotenzials (GWP)

## GWP-Reduktion



Bis zu  
**-3,6 Tonnen\***  
CO<sub>2</sub>-Äq

Durch das Ersetzen von 6 Stahlrädern durch Alcoa® Wheels an einem zweiachsigen Stadtbus mit Dieselmotor über die 12-jährige Lebensdauer des Busses und 720.000 km.



Bis zu  
**-4,9 Tonnen\***  
CO<sub>2</sub>-Äq

Durch das Ersetzen von 10 Stahlrädern durch Alcoa® Wheels an einem dreiachsigen Stadt-Gelenkbus mit Dieselmotor über die 12-jährige Lebensdauer des Busses und 720.000 km.



Bis zu  
**-4 Tonnen\*\***  
CO<sub>2</sub>-Äq

Durch das Ersetzen von 12 Stahlrädern durch Alcoa® Wheels an einem 2-Achs-Lkw und einem 3-Achs-Anhänger über die Lebensdauer eines Lkw (2x5 Jahre) und Anhängers (10 Jahre) und 1.300.000 km.

\*Quelle: Thinkstep AG (2017): Vergleichende Ökobilanz von Alcoa®- Rädern und Stahlrädern für Stadtbusse

\*\*Quelle: Thinkstep AG (2018): Comparative Life Cycle Assessment of Alcoa1®2 wheels vs. steel wheels for long-haul trucks

# Alcoa® Wheels Ausführungen

**Dura-Bright® EVO**

**LvL ONE®**

**Gebürstet**



Großartiges Aussehen, einfache Pflege

Einsteigerrad mit glänzender Oberfläche

Gebürstetes Einstiegsmodell

# Alcoa® Wheels Ausführungen

## Dura-Bright® EVO

Großartiges Aussehen, einfache Pflege

Alcoa®- Räder sind mit der Dura-Bright® EVO-Oberflächenbehandlung erhältlich, die dafür sorgt, dass die Räder jahrelang strahlend und glänzend aussehen, ohne dass sie poliert werden müssen. Dank der proprietären Technologie ist die Wartung äußerst einfach, indem nur Wasser und Seife verwendet werden.



### Konventionelle Beschichtung



- ← Klare Pulverbeschichtung
- ← Konversionsmantel
- ← Aluminium

### Proprietäre Dura-Bright®- Oberflächenbehandlung



- ← Freie Zone
- ← Übergangszone
- ← Aluminium

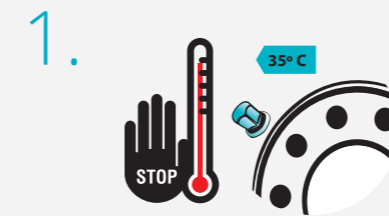
Dura-Bright® ist keine Beschichtung, sondern eine Oberflächenbehandlung, die in das Aluminium eindringt und zu einem integralen Bestandteil des Rades wird. Im Gegensatz zu herkömmlichen Beschichtungen splittert, reißt, blättert oder korrodiert es nicht.

Die Dura-Bright® Oberflächenbehandlung ist für praktisch alle Alcoa® Wheels erhältlich. Weitere Informationen finden Sie im Spezifikationsblatt für Alcoa® Wheels, das auf unserer Website [www.alcoawheelseurope.com](http://www.alcoawheelseurope.com) zum Download zur Verfügung steht.



# Reinigung von Dura-Bright® -Rädern

Es gibt kein Alcoa® Wheels-Rad, das einfacher zu warten ist als ein Dura-Bright®- Rad.



1. Lassen Sie die Räder auf unter 35 °C abkühlen  
Mutterabdeckungen entfernen.



2. Spülen Sie das Rad mit Wasser ab, um Kratzer und Erosion zu vermeiden.



3. Mischen Sie Wasser mit einem milden Reinigungsmittel oder verwenden Sie unverdünnt Dura-Bright® Wheel Wash.



4. Reinigen Sie das Rad mit einer weichen Bürste.



5. Mit Wasser abspülen.



Vor Nach

## Reinigungsprodukte für Alcoa® Dura-Bright®- Räder

### Dura-Bright® Wheel Wash

- Hilft, die Bildung von Bremsstaub und Oxidation zu verhindern
- Es besteht keine Gefahr, dass die Räder durch aggressive Chemikalien beschädigt werden
- Keine Verdünnung nötig
- Geeignet für alle Dura-Bright® Generationen
- Wirtschaftlich im Gebrauch

### Albrush2

- Eine hochwertige Bürste mit Gummikante, die die Räder beim Reinigen vor Beschädigungen schützt



Weitere Informationen zur Reinigung und Wartung finden Sie im Abschnitt „Pflege und Wartung“ im Servicehandbuch für Alcoa® Wheels.



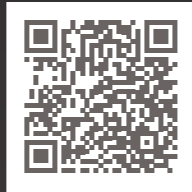
Erhältlich bei autorisierten Alcoa® Wheels-Händlern.



# LvL ONE®

Alcoa® LvL ONE® ist eine polierte Einstiegsoberfläche mit einer glatteren und glänzenderen Oberfläche als die gebürstete Oberfläche.

LvL ONE®- Räder erfordern bei der Wartung das übliche Verfahren. Wenn eine glänzende Oberfläche gewünscht wird, ist Polieren erforderlich.



# Gebürstet

Gebürstet ist ein Satin-Finish der Einstiegsklasse.



# Reinigung von LvL ONE® und gebürsteten Rädern



- Lassen Sie die Räder auf unter 35 °C abkühlen. Mutterabdeckungen entfernen.
- Spülen Sie das Rad mit Wasser ab, um Kratzer und Erosion zu vermeiden. Am besten mit einem Hochdruckreiniger.
- Geben Sie eine Menge ALclean in einen Eimer und verdünnen Sie es mit 1, 2 oder 3 Teilen Wasser.\*
- Tragen Sie ALclean vorsichtig auf das Rad auf.
- Mit klarem Wasser abspülen. Wiederholen Sie diese Schritte bei Bedarf.
- Trocknen Sie das Rad.
- Tragen Sie anschließend eine kleine Menge ALpolish auf.
- Verteilen Sie es mit einem feuchten Tuch gleichmäßig auf dem Rad und polieren Sie das Rad.

**LvL ONE® Räder**

**Empfohlene Dosierung:**

- für schwierige Stellen
- für mittlere Verschmutzung
- für den regelmäßigen Gebrauch
- für häufigen Gebrauch

# Reinigungsprodukte für Alcoa® LvL ONE® Räder

## ALclean

- Entfernt Oxidation, Scheibenbremsstaub, Salzablagerungen und Straßenschmutz
- Für gebürstete, hochglanzpolierte und LvL ONE®- Oberflächen verwenden

## ALbrush2

- Eine hochwertige Bürste mit Gummikante, die die Räder beim Reinigen vor Beschädigungen schützt

## ALpolish

- Stellt den Glanz der spiegelpolierten und LvL ONE® Alcoa® -Räder wieder her und bewahrt ihn
- Nach ALclean verwenden



Weitere Informationen zur Reinigung und Wartung finden Sie im Abschnitt „Pflege und Wartung“ im Servicehandbuch für Alcoa® Wheels.



Erhältlich bei autorisierten Alcoa® Wheels-Händlern.





# Technologie

## Ultra ONE®

Das Rad neu erfunden - Unser leichtestes und stärkstes

Sie bestehen aus der proprietären MagnaForce®- Legierungstechnologie. Diese Legierung ist stärker als der derzeit bestehende Industriestandard und ermöglicht die Herstellung leichter Räder ohne Kompromisse bei der Festigkeit. Alcoa® Ultra ONE®- Räder sind in den Ausführungen Brushed, LvLONE®, Dura-Bright® EVO, Dura-Flange® und Dura-Bright®/Dura-Flange® erhältlich.

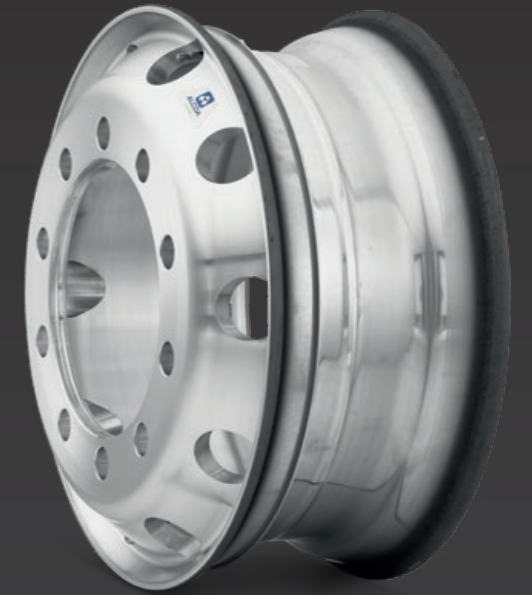


# Spezialanwendungen

## Dura-Flange®

Zusätzlicher Schutz für eine noch längere Lebensdauer.

Alcoa® Dura-Flange®- Räder verfügen über eine proprietäre Behandlung an beiden Felgenhörnern, die eine Schutzschicht bildet, um den Verschleiß des Felgenhorns zu reduzieren, und unter den gleichen Bedingungen zu einer längeren Lebensdauer im Vergleich zu anderen Aluminiumrädern beitragen kann. Dura-Flange®- Räder eignen sich am besten für den Transport, bei dem Lasten schwer sind und sich leicht bewegen, beispielsweise durch Flüssigkeiten, wodurch der Reifenwulst den Radflansch schneller erodiert.



## Dura-Bright® / Dura-Flange®

Zwei revolutionäre Behandlungen in einer vereint

Alcoa® Dura-Bright®/Dura-Flange®- Räder sind das Ergebnis zweier kombinierter Behandlungen, die zu einem glänzend aussehenden, pflegeleichten Rad mit einer Schutzschicht auf den Felgenhörnern führen, um die Lebensdauer der Räder weiter zu erhöhen.



# Links



Handelspartner



Eingeschränkte Garantie



Reinigungsinformationen



Youtube



Instagram



Facebook



LinkedIn



# Broschüren



Servicehandbuch



Allgemeine Broschüre



Zubehör- und Wartungsprodukte



Reinigungsanleitungen



Technisches Datenblatt



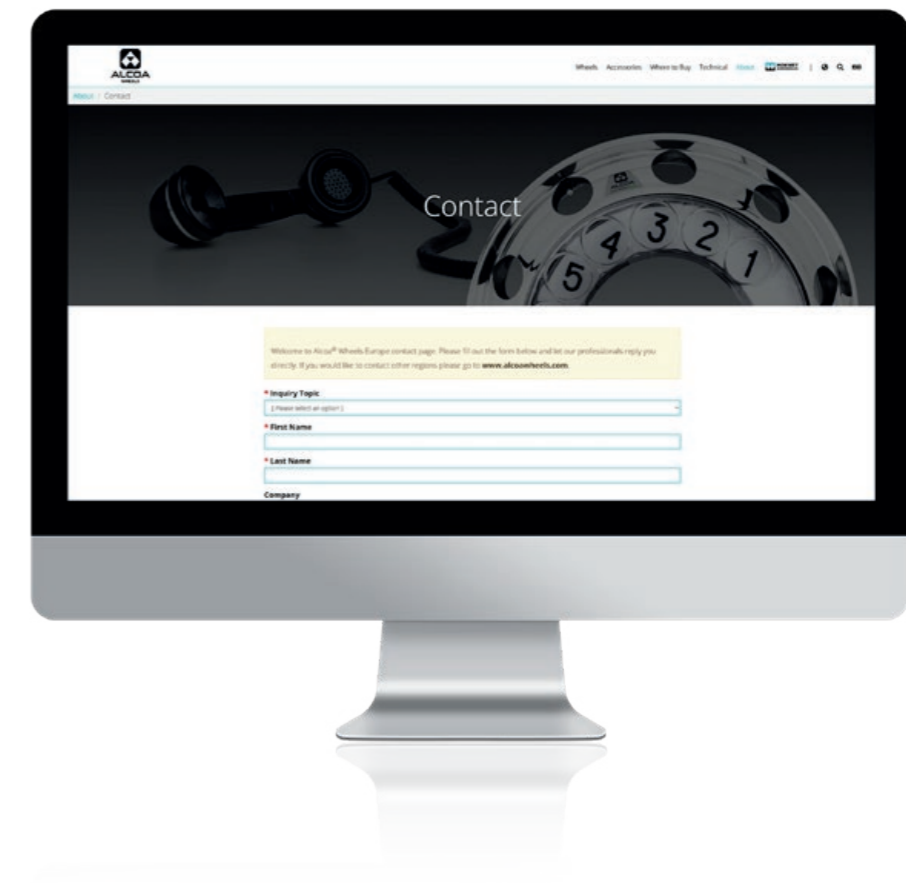
# Kontakt

Europa

Howmet-Köfém Ltd.  
Howmet Wheel Systems  
1-15 Verseci út  
H-8000 Székesfehérvár, Ungarn

[www.alcoawheelseurope.com](http://www.alcoawheelseurope.com)

Europäischer Kontakt





**HOWMET  
AEROSPACE**

## HOWMET WHEEL SYSTEMS

[info.wheels@howmet.com](mailto:info.wheels@howmet.com)

[www.alcoawheelseurope.com](http://www.alcoawheelseurope.com)

*Alcoa® Wheels1 ist eine Produktmarke von Howmet Aerospace.*

*© 2023 Howmet Aerospace Inc. oder eine Tochtergesellschaft von Howmet Aerospace Inc.*

*1. Der Name „ALCOA“ und das geometrische Symbol sind eingetragene Marken der Alcoa USA Corporation und werden von Howmet Aerospace Inc. und seinen Tochtergesellschaften lizenziert. Diese Broschüre spiegelt möglicherweise nicht die neueste Entwicklung und Genauigkeit wider. Die hierin enthaltenen Informationen sind ohne Gewähr. Howmet Aerospace behält sich das Recht vor, die Informationen in dieser Broschüre zu ändern, einschließlich der technischen Eigenschaften und Designs der Alcoa® Wheels.*

