

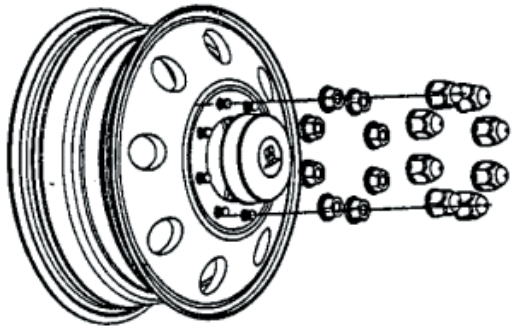


Aluminum Axle End Cover
 Couver-moyeu en aluminium
 Cubierta de aluminio para extremo de eje

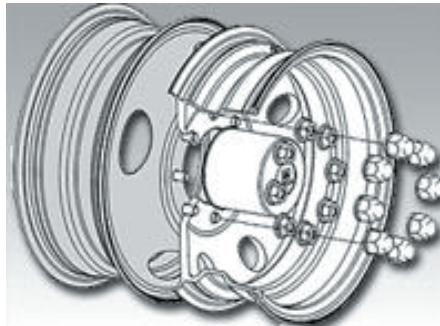
Installation Instructions Instructions d'Installation Procedimiento de Instalación

001611 / 001612 / 001613 / 001681

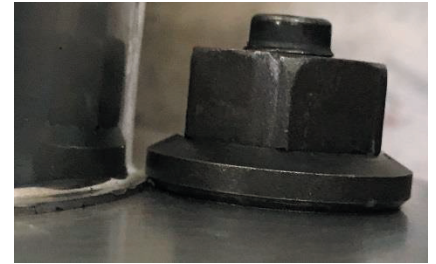
1. Front
 Avant
 Delantera



Rear
 Arrière
 Trasera

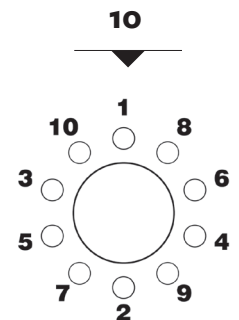
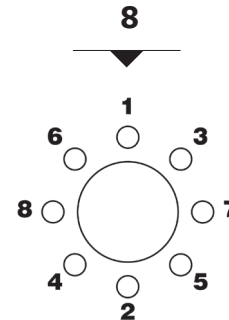
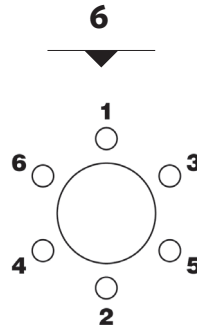
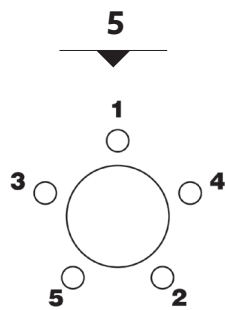


2.



3. **4.**

Hole Applications
 Application de trous
 Aplicación de birlos



Aluminum Axle End Cover Installation Instructions

PN 001611/001612/001613/001681

The enclosed axle end cover was designed and engineered specifically for Alcoa Wheels using Alcoa Wheel nut P/N 39xxxx.

1. Position Alcoa Wheels on hub
2. Position front or rear axle cover against the "face of the wheel" (Do not attempt to push through the rear of the wheel.)
3. Install three lug nuts P/N 39xxxx (Do not use Chrome plated cap nuts) following sequence displayed below.
 - 5-hole application – Install lug nut numbers: 1, 2 and 3
 - 6-hole applications – Install lug nut numbers: 1, 4 and 5
 - 8-hole applications: Install lug nut numbers: 1, 3 and 4
 - 10-hole applications: Install lug nut numbers: 1, 7 and 9

Center the cover with the edge of the cover between the chamfer of the washer and the wheel and hand tighten the three nuts. Install balance of nuts.

4. Follow torque sequence as shown.
5. Install lug nut covers 019001 (if applicable) by pushing on to individual lug nuts.

Use of lug or cap nuts which have chrome plating on the contact surfaces can cause reduced and inconsistent wheel clamping. This condition can cause wheels to loosen and disengage from the vehicle, causing injury or death.

Use of wheel clamping plate and matching lugs with the 16x6.00 or 19.5x6.00 aluminum wheel can cause insufficient thread engagement. This condition can cause wheels to loosen and disengage from the vehicle, causing injury or death.

Couvre-moyeu en aluminium

Instructions d'installation

NP 001611/001612/001613/001681

Le couvre-moyeu ci-inclus a été conçu spécifiquement pour les roues Alcoa avec écrous Alcoa N/P 39xxxx.

1. Placez la roue Alcoa sur le moyeu
2. Placez le couvre moyeu avant ou arrière contre la "surface de la roue" (ne tentez pas de pousser à fond vers l'arrière de la roue.)
3. Posez trois écrous de roue N/P 39xxxx (n'utilisez pas d'écrou chromé) en suivant l'ordre indiqué ci-dessous.

Applications 5 trous : Installez les écrous de roue numéro 1, 2 et 3

Applications 6 trous : Installez les écrous de roue numéro 1, 4 et 5

Applications 8 trous: Installez les écrous de roue numéro 1, 3 et 4

Applications 10 trous: Installez les écrous de roue numéro 1, 7 et 9

Centrez le couvre-moyeu en alignant la bordure du couvre-moyeu entre la cannelure de la rondelle et la roue, et serrez les trois écrous à la main. Posez les écrous restants.

4. Suivez l'ordre de serrage indiqué.
5. Installez les couvre-écrous 019001 (si applicable) en les poussant sur chaque écrou de roue.

L'utilisation de couvre-écrous dont la surface de contact est chromée peut entraîner un serrage réduit ou inégal de la roue. Ceci peut entraîner le relâchement et la perte de la roue du véhicule, causant des blessures ou même la mort.

L'utilisation d'une plaque de serrage de roue et d'écrous correspondant avec les roues d'aluminium 16x6.00 ou 19.5x6.00 peut causer un engagement insuffisant des filets. Ceci peut entraîner le relâchement et la perte de la roue du véhicule, causant des blessures ou même la mort.

Cubierta de aluminio para extremo de eje

Procedimiento de Instalación

NP 001611 / 001612 / 001613 / 001681

La cubierta para extremo de eje contenida dentro fue fabricada y específicamente diseñada para los Rines Alcoa utilizando la tuerca Alcoa N/P 39xxxx.

1. Posicione los rines Alcoa en la maza
2. Posicione la cubierta de eje delantera o trasera contra "la cara del rin" (No intente insertar en la parte trasera del rin.)
3. Instale tres tuercas N/P 39xxxx (No use tuercas cromadas) siguiendo la secuencia mostrada abajo.

Aplicación 5-birlos – Instale tuercas números: 1, 2 y 3

Aplicación 6-birlos – Instale tuercas números: 1, 4 and 5

Aplicación 8-birlos: Instale tuercas números: 1, 3 y 4

Aplicación 10-birlos: Instale tuercas números: 1, 7 y 9

Centre la cubierta con el borde de la cubierta entre el chaflán de la roldana y el rin y apriete con la mano las tres tuercas. Instale las tuercas restantes

4. Siga la secuencia de apriete como se muestra.
5. Instale las cubiertas de tuerca 019001 (Si aplica) empujando sobre cada una de las tuercas.

Uso de tuercas que tienen cromo en las superficies de contacto pueden provocar una sujeción del rin reducida e inconsistente. Esta condición puede provocar que los rines se aflojen y desprendan del vehículo, causando lesiones o la muerte.

Uso de disco de sujeción de rin y su juego de tuercas con los rines de aluminio 16x6.00 o 19.5x6.00 pueden ocasionar un roscado insuficiente. Esta condición puede provocar que los rines se aflojen y desprendan del vehículo, causando lesiones o la muerte.

GAX001611INST